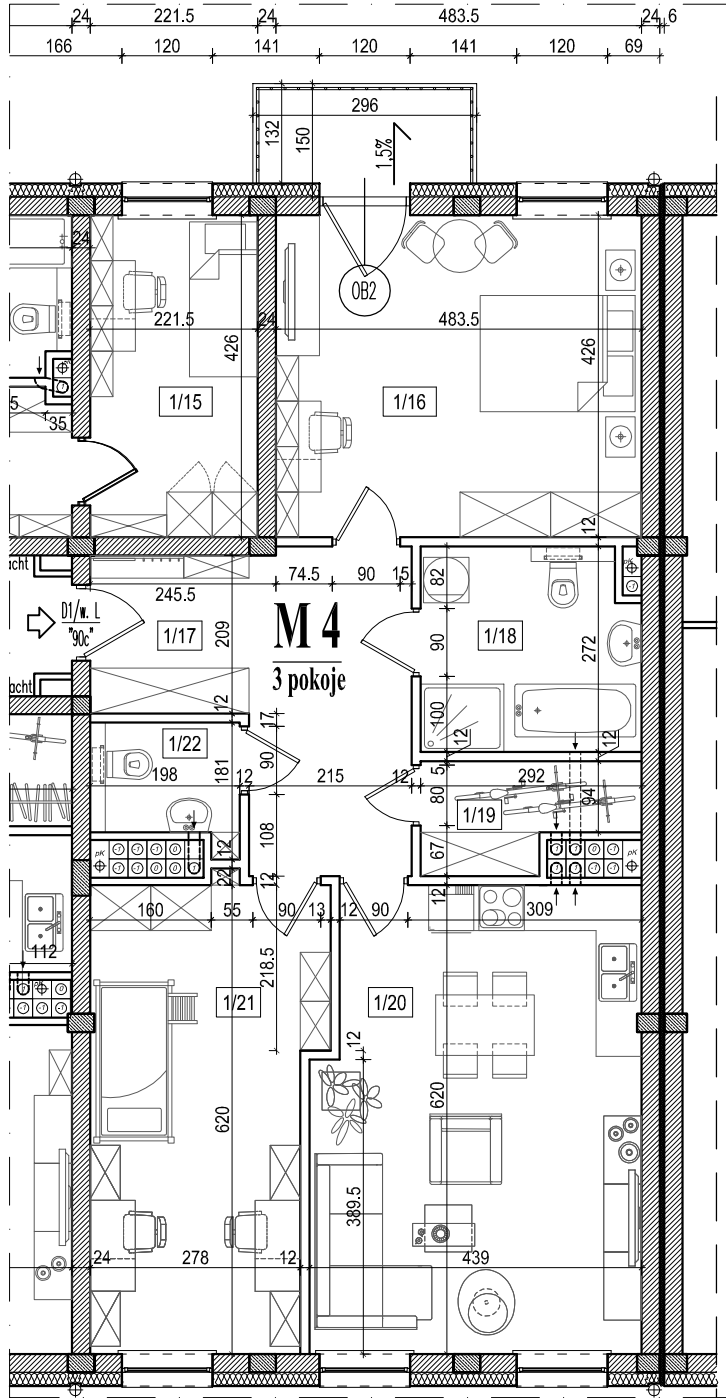


BUDYNEK USŁUGOWO - MIESZKALNY WIELORODZINNY  
ELBLĄG, ul. WIGILIJNA 13-16

SKALA 1:100



I PIETRO **LOKAL M4**

PRACOWNIA PROJEKTOWA ARCHITEKTURY  
I BUDOWNICTWA "ATLANT" - JAN KOPERKIEWICZ

82-300 ELBLĄG, UL. B. PRUSA 3B/6

BILANS POWIERZCHNI

I PIETRO **LOKAL M4**

Nr	Nazwa pomieszczeń	Pow. netto m <sup>2</sup>	Pow. użytk. m <sup>2</sup>
1/16	Pokój	20,60	20,60
1/17	Przedpokój	13,72	13,72
1/18	Łazienka	7,68	7,68
1/19	Schowek	3,65	3,65
1/20	Salon z aneksem kuchennym	26,28	26,28
1/21	Pokój	18,18	18,18
1/22	WC	3,01	3,01

mieszkanie M4 - 3 pokoje  
pow. netto=pow. użytk.=93,12 m<sup>2</sup>

SKALA 1:200

